



KOMBI AMT SURSEE MEDIENDOKUMENTATION 2024

Anzeiger
Michelsamt **Rottal** *SurseerWoche* *TriengerWoche* *SempacherWoche*





ZAHLEN UND FAKTEN

ERSCHEINUNG

Die «**Surseer, Sempacher und Trienger Woche**», der «**Anzeiger vom Rottal**» und der «**Anzeiger Michelsamt**» erscheinen **1 x wöchentlich**, jeweils am **Donnerstag**.

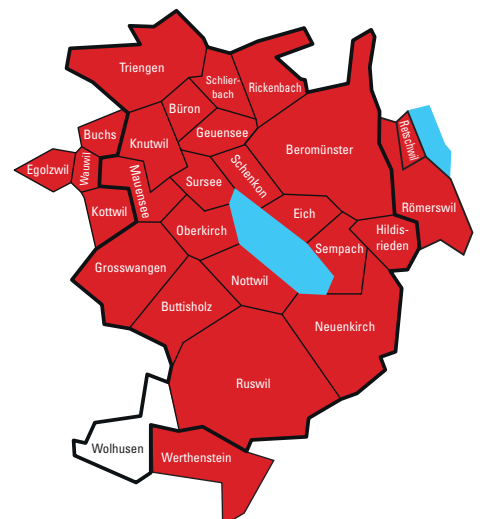
Total verkaufte Auflage **Anzeiger Michelsamt: 2939 Exemplare** (Basis WEMF 2023)
Anzeiger vom Rottal: 3073 Exemplare (Basis WEMF 2023)
Surseer/Trienger Woche: 5081 Exemplare (Basis WEMF 2023)
Sempacher Woche: 2174 Exemplare (Basis WEMF 2023)
Gesamt: 13 267 Exemplare

Total Grossauflage **44 122 Exemplare** (Basis WEMF 2023)

Jährlich 5 x Grossauflage: **21. März 2024**
16. Mai 2024
04. Juli 2024
19. September 2024
21. November 2024

Leserschaft ca. 49 100 Personen

www.surseerwoche.ch





Anzeiger
Michelsamt **Rottal** *SurseerWoche* *TriengerWoche* *SempacherWoche*

IHRE WERBUNG

ANZEIGENSCHLUSS

Montag, 17.00 Uhr

SPEZIFIKATIONEN UND PREISE

FIXFORMATE

	Format/Grösse (Breite x Höhe)	Normalauflage s/w oder farbig	Grossauflage s/w oder farbig
2/1 Seite Panorama	602 x 434 mm	Fr. 10'540	Fr. 11'600
1/1 Seite	286 x 434 mm	Fr. 7'040	Fr. 7'735
1/2 Seite	286 x 215 mm / 141 x 434 mm	Fr. 3'710	Fr. 4'090
1/4 Seite	286 x 108 mm / 141 x 215 mm	Fr. 1'910	Fr. 2'090

FELDER

Nur via Einzeltitel buchbar.



Anzeiger
Michelsamt **Rottal** *SurseerWoche* *TriengerWoche* *SempacherWoche*

INDIVIDUALFORMATE

	Format/Grösse (Breite x Höhe)	Normalauflage s/w oder farbig	Grossauflage s/w oder farbig
Annoncen		Fr. 1.79	Fr. 1.97
Stellenangebote		Fr. 1.87	Fr. 2.05
Textanschluss 1	10 Spalten / max. 220 mm Höhe	Fr. 2.06	Fr. 2.27
Textanschluss 2	min. 100 mm	Fr. 3.22	Fr. 3.54

PUBLIREPORTAGEN (Spezialrabatt 1/1 S. = 25 % / 1/2 S. = 20 % berücksichtigt)

1/1 Seite	286 x 420 mm	Fr. 5'280	Fr. 5'810
1/2 Seite	286 x 200 mm	Fr. 2'970	Fr. 3'280
Redaktion und Umsetzung		Fr. 820	Fr. 820

Bestimmung PubliReportagen

Der Titel «Publireportage» wird am Kopf der Reportage eingesetzt.

Keine Verwendung der Zeitungsschriften «Univers» und «Melior LT».

Die Publireportage dient in erster Linie der Imagepflege. Produktbezogene Werbung ist nicht erlaubt.

GERNE SIND WIR FÜR SIE DA!

ANZEIGENVERKAUF UND BERATUNG



GUIDO EBERHARD
Geschäftsführer und Verlagsleiter
guido.eberhard@surseerwoche.ch
Telefon 041 925 72 52



DEJAN PLEIC
Kundenberater
dejan.pleic@surseerwoche.ch
Telefon 041 925 72 53



PRISKA STEINER
Verkauf Innendienst
Druckvorstufe
inserate@surseerwoche.ch
Telefon 041 925 72 55



ANDREA PETERFFY
Verkauf Innendienst
inserate@surseerwoche.ch
Telefon 041 925 72 54



PASCALE GREBER
Sachbearbeitung
admin@surseerwoche.ch
Telefon 041 925 85 21



FRANZISKA BLUM
Grafik/Druckvorstufe
franziska.blum@surseerwoche.ch
Telefon 041 925 72 56

Surseer Woche AG

Unterstadt 22, 6210 Sursee
Telefon 041 921 85 21, inserate@surseerwoche.ch, www.surseerwoche.ch



Anzeiger
Michelsamt **Rottal** *SurseerWoche* *TriengerWoche* *SempacherWoche*

PROSPEKTBEILAGEN

		Normalauflage s/w oder farbig	Grossauflage s/w oder farbig
Totalkosten Gesamtauflage	bis 50 gr	Fr. 5'980	Fr. 10'340
	bis 75 gr	Fr. 6'180	Fr. 10'960
	bis 100 gr	Fr. 6'570	Fr. 12'260
Zuschlag Fremdinserte	20 % pro Seite auf 1/2 Seite 4c		
Auflage	Anzuliefernde Exemplare	14'600	44'800
	Verrechnete Exemplare	13'267	44'122
Format	minimal A6/5, maximal A4		
Reservation	15 Arbeitstage vor Erscheinen bei der Surseer Woche		
Anlieferung	3 Arbeitstage vor Erscheinen an: Tagblatt Print, Warenannahme, Im Feld 6, 9015 St. Gallen Winkel «Surseer Woche», «Sempacher Woche», «Trienger Woche», «Anzeiger vom Rottal»	11'400 Expl.	39'400 Expl.
	Wallimann Druck und Verlag AG «Anzeiger Michelsamt» Aargauerstrasse 12, 6215 Beromünster	3'200 Expl.	5'400 Expl.

ZUSCHLÄGE

Platzierungsvorschriften	Annoncen, Textanschluss 1	+ 15 % vom Netto
Spezialplatzierungen auf Anfrage		
Chiffregebühr	pro Auftrag Fr. 50.–	

RABATTE

Franken-Abschlüsse	Fr. 2'000	3 %	Fr. 12'000	12 %	Fr. 35'000	22 %
	Fr. 4'000	5 %	Fr. 15'000	15 %	Fr. 60'000	25 %
	Fr. 6'000	7 %	Fr. 20'000	17 %		
	Fr. 9'000	10 %	Fr. 25'000	20 %		
Wiederholungsrabatte	2 x 5 %	6 x 10 %	12 x 15 %	26 x 20 %	52 x 25 %	



Anzeiger
Michelsamt **Rottal** *SurseerWoche* *TriengerWoche* *SempacherWoche*

FORMATE (IN MM)

Anzahl Spalten	1	2	3	4	5	6	7	8	9	10
Annoncen		54	83	112	141	170	199	228		286
Textanschluss 1										286
Textanschluss 2		54		112		170		228		
Satzspiegel	286 x 434 mm (verrechneter Seiteninhalt 4'400 mm)									

TECHNISCHE ANGABEN

Datenformate	Druckoptimiertes PDF (Informationen unter www.pdfx-ready.ch); InDesign, Adobe Illustrator-EPS (mit integrierten Schriften und Bildern); TIFF, JPG (nur für Bilder); Word (nur für Text), Farbmodus CMYK
Auflösung	mindestens 300 dpi
Druckverfahren	Offset (Zeitungsrotation)
Datenübermittlung via Mail	inserate@surseerwoche.ch
Satz	Surseer Woche AG, Unterstadt 22, 6210 Sursee
Druck	Tagblatt-Print, St.Gallen

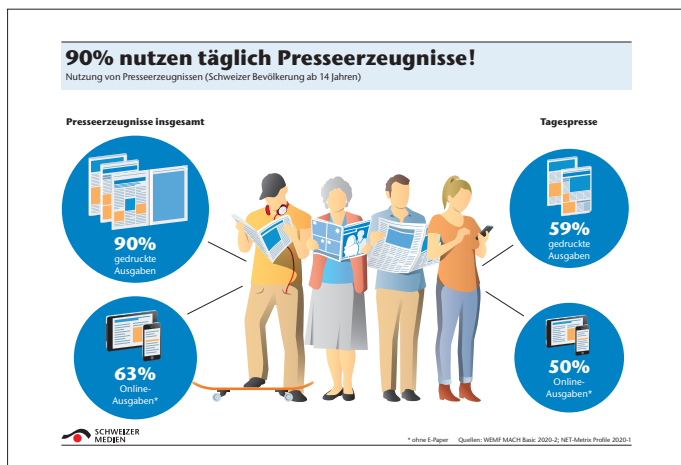
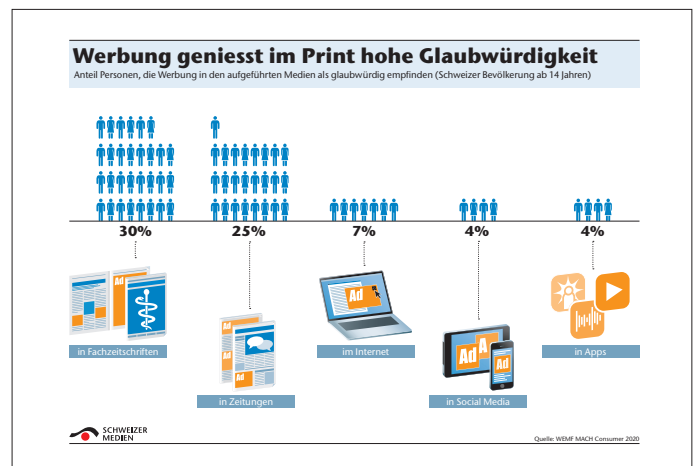
Alle Preise zuzüglich 8.1% Mehrwertsteuer / Tarife gültig ab 1.1.2024

Es gelten die allgemeinen Geschäftsbedingungen der Surseer Woche AG.
 Weitere Angaben zur Surseer Woche AG finden Sie unter www.surseerwoche.ch.
 Sursee, 19.12.2023



Anzeiger
Michelsamt **Rottal** *SurseerWoche TriengerWoche SempacherWoche*

Werbung in der «Surseer, Sempacher und Trienger Woche» profitiert von hochwertigem Qualitätsjournalismus. Anzeigen in unserer Zeitung sind authentisch und geniessen eine hohe Glaubwürdigkeit.



Presseerzeugnisse werden gelesen – von Jung bis Alt. Mit Ihrer Werbung in unserer Zeitung erreichen Sie alle Altersgruppen. Durch Online-Ausgaben werden vermehrt jüngere Lesende angesprochen, Print-Ausgaben sind jedoch nach wie vor bei allen Altersklassen beliebt.

Die Zeitung – auch in digitalen Zeiten das meistgenutzte Medium, um sich zu über Sachverhalte zu informieren oder Aktuelles aus der Region zu erfahren. Bei uns wird dort recherchiert, wo's passiert. Wir berichten, was unsere Leserinnen und Leser interessiert. Zeitnah, fundiert und hochwertig.

